

Des gestionnaires
de documents qui répondent
parfaitement à vos besoins

Aficio™ série 1515



RICOH
Image Communication

Impression, copie, numérisation et/ou télécopie : le choix vous appartient

Les équipements de bureau doivent être conçus pour répondre parfaitement à vos besoins, quels qu'ils soient : simple copieur ou système multifonction. Avec les Aficio™ série 1515, Ricoh présente quatre systèmes pré-configurés développés dans cette optique. Il vous suffit de choisir la configuration la mieux adaptée à vos types de travaux. Ces appareils A4, extrêmement fiables et conviviaux, associent une excellente qualité d'impression, un rendement élevé et une fonction copie recto-verso standard. L'Aficio™1515 est un simple copieur alors que l'Aficio™1515F offre des fonctions de télécopie supplémentaires. L'Aficio™1515PS combine, quant à lui, les fonctions de copie, d'impression, de scanner et de télécopie. Pour la gestion complète de vos documents, Ricoh propose l'Aficio™1515MF tout-en-un. Les principaux atouts des Aficio™1515PS/1515MF sont la fonction « scan to e-mail » (numérisation vers courrier électronique), la gestion à distance du périphérique via Internet et une connexion réseau impressionnante. L'Aficio™1515MF intègre également les fonctions de télécopie avancées LAN Fax et Internet Fax. Inutile de consacrer votre budget à l'achat de périphériques autonomes ou d'outils coûteux, ces systèmes garantissent un flux de travail optimisé de bout-en-bout. Un large éventail de possibilités à votre portée !



Des outils intelligents pour optimiser l'ensemble de votre flux de travail

L'Aficio™ série 1515 de Ricoh répond parfaitement à vos besoins. Parmi les caractéristiques qui permettent une gestion efficace de vos travaux, citons une excellente qualité d'impression, une utilisation conviviale, un rendement élevé, une connexion réseau optimale et une gestion des périphériques aisée via le réseau (Aficio™1515PS/MF).



Une qualité d'impression exceptionnelle

Grâce à la technologie « un seul scan, plusieurs copies », ces systèmes offrent une excellente qualité d'image. Les originaux sont numérisés une fois, stockés en mémoire et peuvent être reproduits autant de fois que vous le souhaitez. La qualité d'impression reste la même, le risque d'endommager les originaux est réduit et les erreurs de copie font partie du passé.



Our earth,
Our tomorrow

Protection de l'environnement

Grâce à la technologie QSU (Quick Start Up - Démarrage rapide) de Ricoh, l'Aficio™ série 1515 bénéficie d'un temps de démarrage et de récupération d'énergie très court. Par ailleurs, les niveaux d'émission de bruit/poussière et d'ozone se situent bien en dessous des seuils réglementaires. La fonction recto-verso vous permet également de réaliser des économies de papier tout en préservant l'environnement.

Diversité des connexions réseaux

Les Aficio™1515PS et les Aficio™1515MF s'intègrent pratiquement à tous les environnements réseau et sont dotés des interfaces Ethernet (Ethernet 10 base-T/100 base-TX) et USB2.0 en standard. Pour s'adapter à tous les environnements, les ports parallèles IEEE1284 et FireWire IEEE1394, et les solutions sans fil Bluetooth et Wireless LAN (IEEE 802.11b) sont également disponibles.

Un système d'alimentation des documents très pratique

Pour éviter de copier, page par page, les documents A4 contenant plusieurs pages, placez l'ensemble du document à copier dans le chargeur automatique de document (Aficio™1515F/1515MF). Tous les travaux sont traités rapidement et sans délai, ce qui vous permet de vous consacrer à d'autres tâches.



Une productivité améliorée

Lors d'une impression ou d'une copie rapide, vous ne pouvez pas vous permettre d'attendre que votre système de bureau soit prêt. L'Aficio™ série 1515 bénéficie donc d'un temps de préchauffage court (15 secondes) et d'une vitesse de première copie rapide (7,5 secondes).

Pour s'adapter à votre rythme de travail, la vitesse de sortie continue est également élevée avec 15 ppm.



Une utilisation simple

Terminées les procédures d'utilisation compliquées, l'Aficio™ série 1515 est doté d'un panneau de commande organisé de manière logique qui se compose d'un affichage à 4 lignes de 27 chiffres et de 4 touches de navigation qui facilitent les sélections dans les différents menus. Chaque modèle possède un panneau de commande unique et spécifique correspondant à ses fonctionnalités.

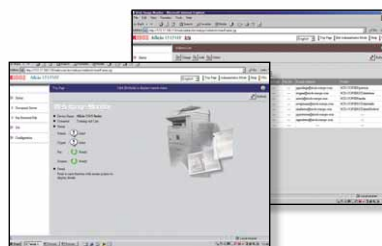


Une sortie recto-verso standard

Pour vous aider à réduire vos coûts de papier tout en respectant l'environnement, les modèles Aficio™ série 1515 sont tous livrés avec une unité recto-verso en standard. Cette fonction économique permet de réaliser des copies recto-verso de documents recto. Les Aficio™1515PS et 1515MF vont encore plus loin en offrant une fonction impression recto-verso.

Surveillance avancée des périphériques

A l'aide de Web Image Monitor, vous pouvez surveiller et vérifier l'état de votre Aficio™1515 mis en réseau par l'intermédiaire d'un navigateur Web traditionnel depuis votre bureau. En outre, les responsables informatique ou les administrateurs réseau peuvent restreindre son utilisation si nécessaire.



Une communication haute vitesse

Avec une vitesse de modem impressionnante de 33,6 Kbps et une vitesse de transmission rapide de 3 secondes (2 secondes avec JBIG), les Aficio™1515F et 1515MF traitent rapidement le flux de télécopie, qu'il soit léger ou important. Par ailleurs, les 150 numéros rapides et 16 numéros abrégés disponibles permettent un gain de temps supplémentaire et une efficacité accrue.



Une intégration parfaite au bureau

Quelle que soit la version de l'Aficio™ série 1515 que vous choisirez, vous disposez d'une machine compacte et très peu encombrante. Elle peut être facilement posée sur votre bureau sans occuper trop de place.

Une gestion facile du carnet d'adresses

Vous pouvez facilement gérer et télécharger votre carnet d'adresses via votre navigateur Web. Web Image Monitor vous permet d'ajouter de nouveaux contacts et de classer leurs coordonnées.

Une réponse idéale à vos besoins en matière de traitement de documents

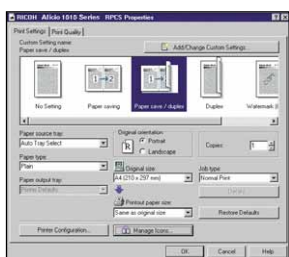
Pour optimiser le flux de travail relatif au traitement de vos documents, vous devez d'abord le définir. L'Aficio™ série 1515 a été conçu dans cet objectif. Une fois que vous avez choisi la configuration la mieux adaptée à vos besoins, vous pouvez bénéficier d'une multitude de fonctions : impression depuis son PC, télécopie directe, télécopie Internet et « scan to e-mail ».

Tout ce qu'il vous faut

L'Aficio™ série 1515 est LA solution de bureau que vous recherchez. Selon votre flux de travail et vos besoins, vous pouvez opter pour un simple copieur, un système de copie équipé des fonctions d'impression et de numérisation, ou une solution de copie dotée d'un module de télécopie intégré ou un périphérique complet tout-en-un (impression, copie, télécopie et numérisation). Inutile, désormais, d'investir dans des options coûteuses et des périphériques supplémentaires. Il suffit de choisir votre solution et de la brancher.

Une impression efficace en un seul clic

Le RPCS™, le langage d'impression unique de Ricoh, est synonyme d'impression rapide, simple et efficace. Grâce à son interface à base d'icônes, les travaux d'impression peuvent être lancés en un seul clic. La plupart des travaux d'impression courants sont prédéfinis et associés à des icônes spécifiques. De même, vous pouvez enregistrer vos propres paramètres d'impression et les associer à une icône personnelle. RPCS™ permet d'accroître la productivité jusqu'à 30%.



Le RPCS™, langage d'impression de Ricoh, offre une interface à base d'icônes : un seul clic suffit pour lancer une impression.



L'Aficio™ série 1515 répond parfaitement à vos besoins : copie, impression, télécopie et/ou numérisation... à vous de choisir.

Envoi de télécopies directement depuis votre PC

Les modules télécopie des Aficio™1515F et 1515MF offrent une multitude d'avantages. Via la fonction de télécopie LAN (Aficio™1515MF), vous pouvez envoyer directement des télécopies depuis votre propre PC (mis en réseau) vers un autre télécopieur ou vers un périphérique multifonctions. Ainsi, le nombre de tâches/étapes nécessaires est réduit, vous n'avez plus besoin d'imprimer les télécopies et vous gardez au destinataire une meilleure qualité de sortie. La télécopie Internet présente des avantages considérables (Aficio™1515MF), notamment en ce qui concerne la télécopie longue distance. Non seulement elle réduit le coût total de possession, mais elle favorise également la rationalisation de votre flux de distribution des télécopies.

Une distribution efficace des documents

Pour optimiser encore davantage le flux des documents, ces derniers peuvent être numérisés et envoyés sur le réseau via ScanRouter™ V2 Lite ou directement sur l'ordinateur du destinataire via la fonction « scan to e-mail ». Grâce à cette fonction, les fichiers numérisés peuvent être envoyés à n'importe quelle adresse électronique. Toutes les données sont envoyées par Internet : l'expéditeur est ainsi assuré que tous les documents numérisés sont envoyés directement au PC destinataire. Pour un maximum de convivialité, les adresses fréquemment utilisées peuvent être stockées manuellement ou automatiquement dans la mémoire du système.



Pour sécuriser la distribution de vos documents, il vous suffit d'envoyer des fichiers via la fonction « scan to e-mail » directement depuis le panneau de commande à l'adresse électronique du destinataire.



Aficio™ série 1515

Caractéristiques techniques



COPIEUR

Procédé de copie :	Numérisation à double faisceau laser et impression électro-photographique	
Vitesse de copie :	15 copies par minute	
Résolution :	600 dpi	
Copies multiples :	Jusqu'à 99	
Temps de préchauffage :	Moins de 15 secondes	
Vitesse de sortie initiale :	Moins de 7,5 secondes	
Zoom :	50 à 200% (par pas de 1%)	
Mémoire :	Aficio™1515 :	16 Mo
	Aficio™1515F :	64 Mo
	Aficio™1515PS/MF :	192 Mo
Alimentation papier :	Standard : magasin papier de 250 feuilles + magasin bypass de 100 feuilles	
	Maximum :	850 feuilles
Sortie papier :	Standard : 250 feuilles (magasin interne)	
Format papier :	Magasin standard :	A5 - A4
	Magasin bypass :	A6 - A4
	Magasin recto-verso :	A4
Grammage papier :	Magasin standard :	60 - 90 g/m ²
	Magasin bypass :	60 - 157 g/m ²
	Magasin recto-verso :	64 - 90 g/m ²
Dimensions (l x P x H) :	468 x 450 x 371 mm	
Poids :	Inférieur à 22 kg	
Source d'alimentation électrique :	220 - 240 V, 50/60 Hz	
Consommation électrique :	En fonctionnement :	Inférieure à 1 kW
	En mode économie d'énergie :	Inférieure à 25 W



IMPRIMANTE (Aficio™1515PS/MF)

Vitesse d'impression :	15 pages par minute	
Langage/résolution de l'imprimante :	Standard :	
	PCL5e :	300/600 dpi
	PCL6 :	600 dpi
	RPCS™ :	300/600 dpi
	En option :	
	Adobe® PostScript® 3™ :	600 dpi
Interface :	Standard :	Ethernet 10 base-T/100 base-TX USB2.0
	En option :	Port parallèle IEEE 1284 bidirectionnel Réseau sans fil (IEEE 802.11b) Bluetooth IEEE 1394
Mémoire :	Standard :	192 Mo
Protocole réseau :	TCP/IP, IPX/SPX, NetBEUI, AppleTalk	
Environnements supportés :	Windows® 95/98/Me/NT4.0/2000/XP Server 2003 Macintosh 8.6 ou versions supérieures (sauf pour v10.0.x) UNIX, Linux IBM iSeries AS/400® utilisant la fonction OS/400 Host Print Transform	



SCANNER (Aficio™1515PS/MF)

Vitesse de numérisation :	22 originaux par minute maximum (MH, A4)
Résolution :	600 dpi
Format des originaux :	A5 - A4
Formats de sortie :	PDF/TIFF
Pilotes intégrés :	Réseau TWAIN
Numérisation vers e-mail :	Serveur SMTP et protocole TCP/IP requis
Adresses de destination :	100 maximum
Adresses de destination stockées :	150 maximum
Carnet d'adresses :	Via le panneau de commande, Web Image Monitor ou SmartDeviceMonitor™



LOGICIELS (Aficio™1515PS/MF)

SmartDeviceMonitor™, Web SmartDeviceMonitor™
Web Image Monitor, DeskTopBinder™ V2 Lite
ScanRouter™ V2 Lite



TELECOPIEUR (Aficio™1515F/MF)

Circuit :	PSTN, PBX	
Compatibilité :	ITU-T (CCITT) G3	
Vitesse du modem :	33,6 Kbps maximum	
Résolution :	200 x 100/200/400 dpi	
Méthode de compression :	MH, MR, MMR, JBIG	
Vitesse de numérisation :	Inférieure à 2 secondes (200 x 200 dpi, A4, SEF)	
Capacité mémoire :	Standard :	3 Mo
Sauvegarde mémoire :	Oui	

OPTIONS

- Chargeur automatique de document de 30 feuilles (Aficio™1515/1515PS)
- Magasin papier 1 x 500 feuilles
- Meuble support

Pour en savoir plus et connaître la disponibilité des modèles et logiciels, contactez votre revendeur Ricoh.



Certifié ISO9001 en 2000
Certifié ISO14001

Ricoh a pu établir que ces produits répondent aux exigences ENERGY STAR en matières d'économie d'énergie.

Ricoh est soucieux de préserver les ressources naturelles de la Terre.

Tous les noms de marques et/ou de produits sont des marques déposées de leurs propriétaires respectifs. Les caractéristiques et l'aspect peuvent faire l'objet de modifications sans préavis. La couleur des produits sont susceptibles d'être différentes de celles présentées dans cette brochure.

RICOH
Image Communication

Pour de plus amples informations, s'adresser à :

RICOH EUROPE B.V. Groenelaan 3,
P.O. Box 114, 1180 AC Amstelveen,
The Netherlands.
Phone: +31 (0)20-5474111
Fax: +31 (0)20-6418601

www.ricoh-europe.com