

Systeme de gestion
avancée de documents
de nouvelle génération

Aficio™ 2035e/2045e



RICOH
Image Communication

Prise en charge de tous vos besoins

Comment se déroulerait votre flux de travail si un multifonction pouvait vous aider à gérer la production et la gestion de tous vos documents ? Conçus précisément dans cette optique, les Aficio™2035e/2045e vous permettent de gagner du temps, de l'espace et de l'argent. Ces solutions bureautiques nouvelle génération apportent une gestion des documents de pointe basée sur le Web au centre même de votre réseau. Elles offrent de nouvelles possibilités de communication. La télécopie sans serveur ni papier, le « scan to e-mail » via LDAP et la finition professionnelle ne représentent qu'un échantillon de leurs remarquables capacités. Leur connectivité réseau est souple, leur gestion des documents et leur surveillance des périphériques Web impressionnantes. Et bien sûr... ces périphériques multifonctions possèdent également de remarquables fonctions d'impression, de copie, de télécopie et de numérisation. Les Aficio™2035e/2045e sont des solutions bureautiques complètes.



Efficacité professionnelle du flux de travail

Quel est le secret d'un travail rentable ?
Un équipement bureautique, d'utilisation conviviale, qui offre une impression directe, une finition souple et une gestion optimale des données. Conçus pour rationaliser votre travail d'un bout à l'autre, les Aficio™2035e/2045e correspondent parfaitement à cette description.



Manipulation rapide

Le large écran tactile LCD des Aficio™2035e/2045e vous guide de façon intuitive à travers tous les travaux d'impression, de copie, de télécopie et de numérisation. La logique du panneau de commande permet d'arriver au résultat recherché en un minimum d'étapes et donc en un minimum de temps.

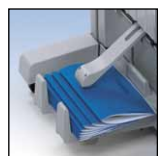
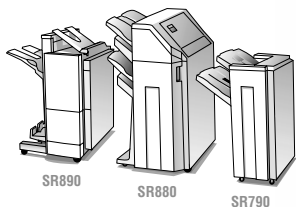
Numérisation/copie multipages conviviale

Pour les travaux volumineux et les documents allant jusqu'au format A3, les Aficio™2035e/2045e sont équipés d'un chargeur à retournement automatique capable de numériser/copier jusqu'à 80 pages. Les livres et magazines peuvent être copiés directement à partir de la vitre d'exposition.



Possibilités de finition variées

Pour ajouter une touche professionnelle à votre impression/copie, les Aficio™2035e/2045e peuvent être équipés d'un finisseur de 1 000 ou 2 500 feuilles (SR790 ou SR880). Ils offrent un grand nombre de capacités de finition, allant de l'agrafage seul à l'agrafage avec perforation. Ils sont donc parfaits pour la création en interne, de supports de présentation, de rapports, de dossiers, etc.

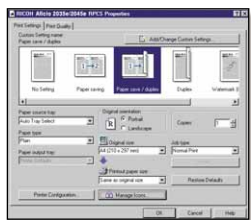


Création de livrets professionnels

Le finisseur de livrets (SR890) des Aficio™2035e/2045e vous permet de transformer aisément vos impressions/copies en jeux multiples de livrets au format A5 ou A4. Cette option permet d'agrafer automatiquement le livret et de plier les rapports, les manuels, les brochures et les catalogues exactement comme vous le souhaitez.



L'image, ci-dessus, n'est pas contractuelle. Ainsi, de légères différences peuvent apparaître.



Impression facile en un seul clic

Le RPCS™, langage d'impression unique de Ricoh, est synonyme d'impression rapide, simple et efficace. Grâce à son interface à base d'icônes, le démarrage d'un travail d'impression, qu'il soit complexe ou non, est lancé en un seul clic et la saisie des commandes d'impression ne demande que quelques secondes.



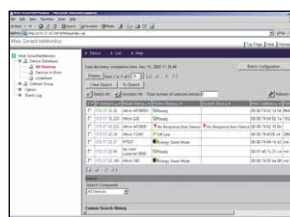
Confidentialité et rentabilité

Les Aficio™2035e/2045e sont la garantie d'une impression efficace. Grâce à la fonction impression sécurisée, les travaux d'impression confidentiels ne sont lancés qu'après confirmation du mot de passe. La fonction impression d'épreuve permet de corriger les erreurs avant le lancement de jeux multiples. Ainsi, elle élimine les coûts inutiles car vous pouvez vérifier le premier lot avant de lancer l'impression des jeux restants depuis le panneau de commande.



Numérisation simplifiée

Avec les Aficio™2035e/2045e, la numérisation devient conviviale. En effet, les fichiers peuvent être numérisés et stockés sur le Serveur de Documents, puis envoyés à un PC en réseau, ou à un répertoire désigné. Ils peuvent également être envoyés par e-mail à l'aide, par exemple, du lien direct vers le carnet d'adresses e-mail de la société via LDAP.

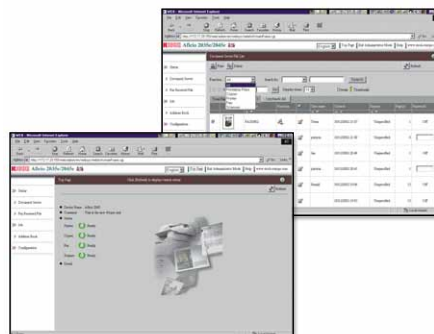


Contrôle des périphériques avancés

Grâce à Web SmartDeviceMonitor™, l'utilisateur peut contrôler l'état des périphériques en réseau via un navigateur web. De plus, les administrateurs réseau et responsable informatique ont la possibilité de définir : les privilèges des utilisateurs, d'obtenir des statistiques complètes sur les travaux et de restreindre l'accès à certaines fonctions des périphériques.

Télécopies entrantes sur votre PC

Sans serveur additionnel, vous pouvez stocker les télécopies entrantes dans la mémoire des multifonctions. Web Image Monitor ou DeskTopBinder™ V2 Lite vous permettent de vérifier les données des télécopies entrantes depuis votre propre PC avant de choisir d'imprimer, de télécharger ou de supprimer les documents.



Production continue

Avec une capacité papier maximale de 3 550 feuilles, ces multifonctions peuvent prendre en charge tout travail d'impression et de copie sans aucun effort. Les réapprovisionnements permanents sont désormais de l'histoire ancienne.



Envoi de télécopies directement depuis votre PC

Via la fonction LAN FAX, vous pouvez faxer des messages directement depuis votre PC en réseau. Vous gagnez ainsi du temps et obtenez une meilleure qualité de sortie. Pour faciliter la distribution, les télécopies entrantes peuvent être automatiquement retransmises par e-mail vers son PC ou vers un ordinateur portable à l'extérieur du bureau.

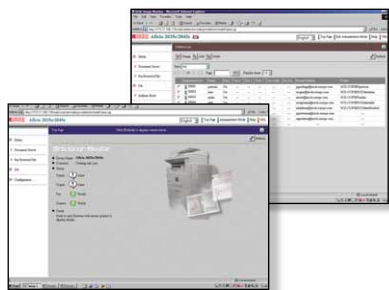


Gestion optimale de documents

Pour un traitement rationnel, vous pouvez stocker au niveau du Serveur de Documents toutes les données des impressions, copies, télécopies et numérisations de votre groupe de travail. Pour gérer la grande disparité des données qui vous parviennent chaque jour, utilisez DeskTopBinder™ Lite, un logiciel performant d'édition de documents qui permet de fusionner différents formats au sein d'un seul et même fichier. Vous pouvez récupérer les données stockées, afficher les fichiers, les réorganiser, les modifier ou les supprimer. Grâce à Web Image Monitor, ces opérations peuvent être effectuées très simplement à l'aide d'un navigateur Web, où que vous soyez et à tout moment.

Une gestion de documents hautes performances

Vos besoins actuels et futurs exigent un matériel de bureau évolutif. Les Aficio™2035e/2045e présentent tous les atouts nécessaires : ils sont totalement personnalisables et offrent de nombreux nouveaux avantages très attractifs. Ces systèmes peuvent se connecter à tous les types de réseaux et optimisent la distribution de vos documents. Ils permettent également de contrôler et de vérifier l'état du matériel via navigateur Web.



Avec Web Image Monitor, vous pouvez vérifier l'état d'un périphérique réseau et surveiller le Serveur de Documents, ainsi que l'approvisionnement en papier et toner, via votre navigateur Web habituel. Vous pouvez choisir de gérer le carnet d'adresses e-mail via Web Image Monitor ou via le panneau de commande.



Voici la devise des Aficio™2035e/2045e : la productivité Recto/Verso égale celle du recto seul. Ainsi, vous réalisez des économies de papier et réduisez l'impact sur l'environnement.

Un rendement optimal

Vous gagnez ainsi du temps et obtenez une sortie de qualité supérieure. Grâce à la technologie QSU (Quick Start Up), les Aficio™2035e/2045e bénéficient également d'un temps de préchauffage très court et d'une vitesse de sortie initiale impressionnante. En outre, la copie Recto/Verso est aussi rapide que la copie recto.

Connexion réseau

Les Aficio™2035e/2045e s'intègrent pratiquement à tous les environnements réseau. Une carte réseau est intégrée au module imprimante/scanner. Un Port Firewire IEEE 1394 peut être ajouté pour accélérer le transfert des données, et l'option USB 2.0 améliore la souplesse de la connexion. D'autre part, le Port sans fil permet d'effectuer des impressions, sans utiliser de câbles. Avec Bluetooth, vous pouvez connecter des périphériques sans être sur le réseau.

Distribution efficace

Grâce à la fonction « scan to e-mail », vous pouvez envoyer des fichiers numérisés à n'importe quelle adresse e-mail sans utiliser de serveur désigné ni de logiciels supplémentaires. Via LDAP, vous avez directement accès au carnet d'adresses e-mail du système de messagerie de votre société. Vous pouvez ainsi mettre à jour manuellement le carnet

d'adresses depuis le panneau de commande des systèmes ou depuis votre PC, via Web Image Monitor. D'autre part, la fonction de protection des fichiers vous permet d'empêcher les utilisateurs non autorisés d'envoyer vos documents. Outre la fonction « scan to e-mail », la distribution des documents peut s'effectuer directement depuis le multifonction vers un répertoire client du réseau via la fonction « scan to folder ».

La télécopie Internet : une solution économique

Le recours à Internet pour la télécopie longue distance présente des avantages considérables. L'envoi de télécopies à un PC en format électronique vous permet de réduire vos coûts tout en améliorant vos capacités de communication.

Respect de l'environnement

Equipés d'un toner écologique, les Aficio™2035e/2045e incarnent la politique de respect de l'environnement de Ricoh. Ces systèmes jouent en effet un rôle actif dans la protection de l'environnement puisque moins d'énergie est nécessaire pour produire les particules de toner et que les émissions de dioxyde de carbone s'en trouvent ainsi réduites. Par ailleurs, ce nouveau type de toner améliore considérablement la qualité de l'image.



Pour sécuriser la distribution de vos documents, il vous suffit d'envoyer des fichiers via la fonction « scan to e-mail » directement depuis le panneau de commande à l'adresse e-mail du destinataire.



Aficio™ 2035e/2045e

Caractéristiques techniques



COPIEUR

Procédé de copie :	Numérisation à double faisceau laser et impression électro-photographique	
Vitesse de copie :	35/45 copies par minute	
Résolution :	600 ppp	
Copie multiple :	Jusqu'à 999	
Temps de préchauffage :	15/20 secondes	
Vitesse de sortie initiale :	4,5/3,6 secondes	
Zoom :	25 à 400% (par incrément de 1%)	
Mémoire :	Standard :	64 Mo + disque dur de 20 Go
	Maximum :	192 Mo + disque dur de 20 Go
Capacité papier :	Standard :	Magasins 2 x 500 feuilles
		Magasin bypass de 50 feuilles
	Maximum :	3 550 feuilles
Sortie papier :	Standard :	500 feuilles (magasin interne)
	Maximum :	2 875 feuilles
Format papier :	A6 - A3	
Grammage papier :	Magasins papier :	64 - 105 g/m ²
	Magasin bypass :	52 - 163 g/m ²
	Magasin recto-verso :	64 - 105 g/m ²
Recto/Verso :	Standard	
Dimensions (L x P x H) :	670 x 650 x 720 mm	
Poids :	Inférieur à 79 kg	
Source d'alimentation électrique :	220 - 240 V, 50/60 Hz	
Consommation électrique :	Inférieure à 1,5 kW	

IMPRIMANTE/SCANNER (en option)



Imprimante

Vitesse d'impression :	35/45 impressions par minute	
Langage/résolution de l'imprimante :	Standard :	
	PCL5e :	300/600 ppp
	PCL6 :	600 ppp
	RPCS™ :	200/300/600 ppp
	Option :	
	Adobe® PostScript® 3™ :	600 ppp
Interface :	Standard :	IEEE 1284 bidirectionnel
		Ethernet 10 base-T/100 base-TX
	Option :	Réseau sans fil (IEEE 802.11b)
		IEEE 1394
		USB2.0
		Bluetooth
Mémoire :	192 Mo + disque dur de 20 Go	
Protocole réseau :	TCP/IP, IPX/SPX, NetBEUI, AppleTalk	
Réseaux supportés :	Windows® 95/98/Me/NT4.0/2000/XP	
		2003 Server
		Macintosh 8.6 ou version ultérieure (sauf pour v10.0.x)
		IBM iSeries
		AS/400® utilisant la fonction OS/400 Host Print Transform



Scanner

Vitesse de numérisation :	52 originaux par minute maximum, (MH, A4)
Résolution :	600 ppp maximum (TWAIN : 1 200 dpi)
Format des originaux :	A5 - A3
Formats de sortie :	PDF/JPEG/TIFF
Pilotes intégrés :	Réseau TWAIN
Numérisation vers e-mail :	SMTP
Adresses de destination :	500 maximum pour 1 seule opération
Adresses de destination stockées :	2 000 maximum
Carnet d'adresses :	Via LDAP
Numérisation vers dossier :	Protocole SMB ou FTP (avec connexion sécurisée)
Destination :	50 dossiers maximum par travail



LOGICIELS

SmartDeviceMonitor™, Web SmartDeviceMonitor™
Web Image Monitor, DeskTopBinder™ V2 Lite¹
ScanRouter™ V2 Lite¹



TÉLÉCOPIE (en option)

Circuit :	PSTN, PBX	
Compatibilité :	UIT-T (CCITT) G3, G3 supplémentaire	
	UIT-T (T.37) Télécopie Internet	
Vitesse du modem :	33,6 kbps maximum	
Résolution :	Standard/Fin :	200 x 200/100 dpi
	Maximum :	400 x 400 dpi (option)
Méthode de compression :	MH, MR, MMR, JBIG (option)	
Vitesse de numérisation :	Inférieure à 0,43 seconde (200 x 100 dpi, A4)	
Capacité mémoire :	Standard :	8 Mo
	Maximum :	16 Mo (en option)
Sauvegarde mémoire :	Oui	

OPTIONS

- Cache d'exposition
- Chargeur à retournement automatique de 80 feuilles
- Magasin papier 2 x 500 feuilles
- Réceptacle une case de 125 feuilles
- Magasin grande capacité 1 500 feuilles
- Finisseur de 1 000 feuilles (3 positions d'agrafage)
- Finisseur multiréceptacle de 2 500 feuilles (4 positions d'agrafage)
- Finisseur de livrets de 1 150 feuilles (4 positions d'agrafage)
- Perforatrice
- Adobe® PostScript® 3™ (600 dpi)
- Réseau sans fil (IEEE 802.11b)
- IEEE 1394
- USB2.0
- Bluetooth
- 2nd port Super G3
- NV RAM
- Solutions logicielles professionnelles

¹ Avec l'option imprimante/scanner.

Pour plus d'informations sur les caractéristiques et la disponibilité des modèles, des options et des logiciels, contactez votre revendeur Ricoh.



Certifié ISO9001: 2000
Certifié ISO14001

Afin d'assurer une meilleure gestion de nos sources d'énergie, Ricoh a conçu ce produit aux normes ENERGY STAR.

Ricoh accorde beaucoup d'importance à la préservation des ressources naturelles.

Toutes les marques et/ou noms de produit sont des marques de leurs propriétaires respectifs.

Les caractéristiques techniques et l'apparence du produit peuvent être sujettes à des modifications sans préavis. La couleur réelle du produit peut différer de celle présentée dans la brochure.

RICOH
Image Communication

Pour de plus amples informations, s'adresser à :

RICOH EUROPE B.V. Groenelaan 3,
P.O. Box 114, 1180 AC Amstelveen,
The Netherlands.
Phone: +31 (0)20-5474111
Fax: +31 (0)20-6418601

www.ricoh-europe.com